

Pisoare din ceramică cu unitate de spălare radar SLP 20R, SLP 59RS, SLP 60R



SLP 20 - ANTERO



SLP 59 - LEMA



SLP 60 - SITE

Caracteristici:



- sistem economic, spală cu numai 1 l de apă
- montaj ușor cu ajutorul șablonului din hârtie
- sistemul reacționează numai la utilizarea directă a pisoarului (analizează schimbările din interiorul pisoarului când un lichid (urina) se scurge prin el)
- timp de spălare reglabil de la 0,5 la 15,5 secunde
- timp minim de utilizare reglabil (timpul min. pentru care pisoarul trebuie folosit) de la 6 la 15 sec.
- reglarea parametrilor cu telecomanda SLD 04 (fără necesitatea demontării pisoarului)
- spălare automată de igienă după 6 ore de neutilizare
- posibilitate de reglare a debitului de la robinetul de colț
- unitatea de spălare cu senzor radar completează apa din sifon după fiecare spălare

Specificații tehnice:

Dimensiuni cutie montaj (SLP 60RZ) aprox. 140 x 140 x 75 mm

Tensiune de operare

| | |
|-------------------------|---------------|
| - SLP 59RB, 60RB | 6V |
| - SLP 20R, 59RS, 60R | 24V DC extern |
| - SLP 20RZ, 59RZ, 60RZ, | 230V AC/50Hz |

Putere

| | |
|------------------------|----|
| - la operare cu 24V DC | 8W |
| - la operare cu 6V DC | 3W |

Presiune recomandată

0,1 - 0,6 MPa

Debit

12 l/min. (dată inf.)

Alimentare apă

filet ext. G 1/2"

Alimentare apă (SLP 60RZ)

filet ext. G 3/4"

Alimentare pisoar

racord cu garnitură



SLA 11



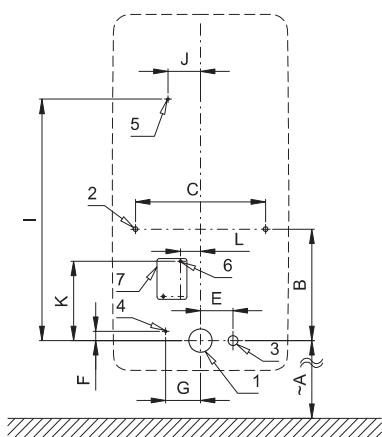
SLA 18

Specificații livrare:

| | | |
|----------|-------------|---|
| SLP 20R | - cod 01204 | pisoar din ceramică cu electronică și senzor radar; cutie de montaj din plastic cu racord alamă (index "R"), valvă electromagnetă (1 buc) și robinet sferic; racord alimentare cu garnitură; sifon; set montaj; transformator integrat (numai modelele cu index „Z”); placă de montaj și șablon (index "RZ", "RS"); 4 buc baterii alcaline, tip AA, 1,5 V, 2700 mAh (numai modelele cu index „B”) |
| SLP 20RZ | - cod 01205 | |
| SLP 60R | - cod 01604 | |
| SLP 59RS | - cod 11596 | |
| SLP 59RZ | - cod 01595 | |
| SLP 60RZ | - cod 01605 | |
| SLP 59RB | - cod 11597 | |
| SLP 60RB | - cod 11607 | |

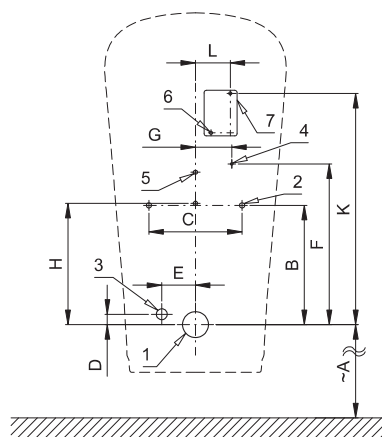
Dimensiuni:

SLP 20



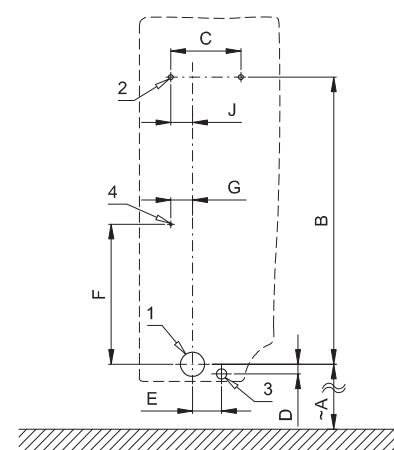
- 1 - scurgere Ø 50 mm
- 2 - 2x găuri pt. fixare
- 3 - alimentare apă G 1/2"
- 4 - cablu electric 230 (variante RZ)
- 5 - cablu electric 24 V DC (variante RS)
- 6 - găuri Ø 6 mm
- 7 - transformator SLZ 06 (variante RZ)

SLP 59



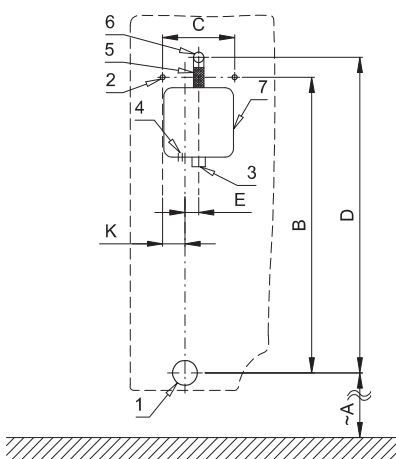
- 1 - scurgere Ø 50 mm
- 2 - 2x găuri pt. fixare
- 3 - alimentare apă G 1/2"
- 4 - cablu electric 230 (variante RZ)
- 5 - cablu electric 24 V DC (variante RS)
- 6 - găuri Ø 6 mm
- 7 - transformator SLZ 06 (variante RZ)

SLP 60 - varianta R

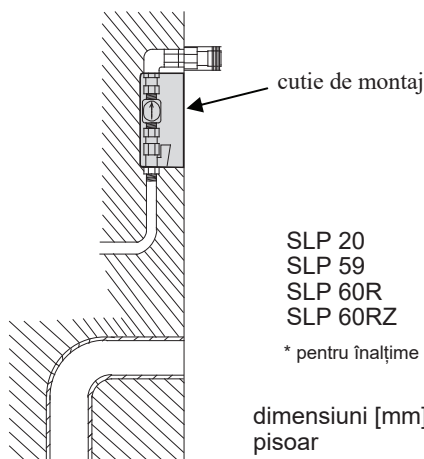


- 1 - scurgere Ø 50 mm
- 2 - 2x găuri pt. fixare
- 3 - alimentare apă G 1/2"
- 4 - cablu electric 24 V DC

SLP 60 - varianta RZ



- 1 - scurgere Ø 50 mm
- 2 - 2x găuri pt. fixare
- 3 - alimentare apă G 1/2"
- 4 - cablu electric 230 V AC
- 5 - extensie 40 mm 1/2" FE-FI
- 6 - racord cu garnitură
- 7 - cutie de montaj



| | A* | B | C | D | E | F | G | H | I | J | K | L | |
|----------|-----|-----|-----|-----|------|-----|----|-----|---|-----|----|-----|----|
| SLP 20 | 350 | 240 | 280 | | 70 | 20 | 75 | | | 520 | 70 | 171 | 43 |
| SLP 59 | 350 | 230 | 180 | 20 | 65 | 310 | 70 | 234 | | | | 446 | 67 |
| SLP 60R | 480 | 595 | 145 | 20 | 60 | 290 | 45 | | | | 45 | | |
| SLP 60RZ | 480 | 595 | 145 | 635 | 27,5 | | | | | | 45 | | |

* pentru înălțime de 650 mm de la pardoseală

| dimensiuni [mm] | lățime | înălțime | adâncime |
|-----------------|--------|----------|----------|
| LEMA | 350 | 700 | 400 |
| SITE | 415 | 700 | 415 |

Accesorii recomandate:

- | | | |
|---------|-------------|---|
| SLZ 01Y | - cod 05012 | transformator extern 24V DC pt. max. 2 valve |
| SLZ 01Z | - cod 05011 | transformator extern 24V DC pt. max. 4 valve |
| SLZ 03 | - cod 05030 | transformator extern cu funcție de oprire 24V DC pt. max. 9 valve |
| SLZ 04Y | - cod 05041 | transformator 24V DC pentru șină DIN pentru alimentarea a max. 5 valve |
| SLZ 04Z | - cod 05042 | transformator 24V DC pentru șină DIN pentru alimentarea a max. 9 valve |
| SLZ 04X | - cod 10049 | transformator 24V DC pentru șină DIN pentru alimentarea a max. 15 valve |
| SLZ 06 | - cod 05060 | transformator extern 24V DC pt. o singură valvă |
| SLD 04 | - cod 07040 | telecomandă pentru reglarea parametrilor produselor cu senzor radar |
| SLR 01L | - cod 08015 | cadru de montaj pe pereți din gips carton pentru pisoar cu unitate radar |
| SLA 11 | - cod 06110 | sită din plastic pentru pisoare |
| SLA 18 | - cod 06180 | sită din plastic pentru pisoare cu odorizant |
| SLA 36 | - cod 06360 | set 4 baterii alcaline 1,5 V/2700mAh tip AA (numai modelele cu index "B") |